

## Convezione Crosswise Forno a convezione a gas 6 GN 1/1 - Cross Wise

ARTICOLO N° \_\_\_\_\_

MODELLO N° \_\_\_\_\_

NOME \_\_\_\_\_

SIS # \_\_\_\_\_

AIA # \_\_\_\_\_



260813 (EFCG61CSAS)

Forno a convezione a gas 6  
GN 1/1 - crosswise

### Descrizione

#### Articolo N° \_\_\_\_\_

Forno a convezione con umidificatore. Costruzione in acciaio inox. Camera di cottura con illuminazione laterale e vaschetta raccogli gocce. Porta con doppio vetro. Riscaldamento tramite bruciatori atmosferici con dispositivo antifiamma. Bruciatore principale con fiamma pilota e accensione piezoelettrica. Termostato elettromeccanico. Temperatura regolabile da 30° a 300°C. Timer da 0 a 120 minuti con allarme acustico. Controllo dell'umidità a 5 livelli. Dotato di n. 1 struttura portateghe "crosswise", passo 60 mm, per 6 teglie GN 1/1.

### Caratteristiche e benefici

- Interruttore principale di impostazione: ON/OFF, aria calda senza sistema di umidificazione e aria calda con sistema di umidificazione (scelta di 5 diversi livelli di umidità).
- Raffreddamento rapido della cella del forno.
- Timer per impostare il tempo di cottura, regolabile fino a 120 minuti o per funzionamento continuo, con allarme acustico di fine ciclo. Al termine del tempo di cottura impostato le resistenze e il ventilatore vengono disattivate automaticamente.
- Temperatura massima di cottura 300°C.
- Perfetta uniformità: garantita da una perfetta distribuzione del calore in tutta la camera del forno.
- L'illuminazione nella camera di cottura e il supporto teglie "crosswise" permettono di controllare in ogni momento le fasi di cottura.
- Sonda di temperatura disponibile come accessorio.
- Vassoio sgocciolamento per raccogliere i grassi residui di cottura.
- Vaschetta di raccolta condensa posizionata sotto la porta disponibile come accessorio.
- Capacità: 6 GN 1/1.

### Costruzione

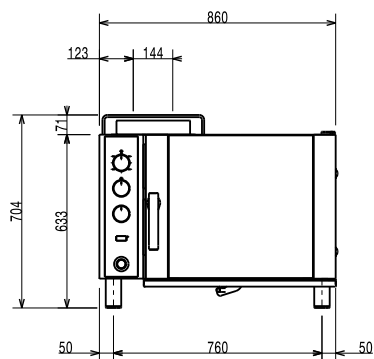
- Struttura robusta in acciaio inox.
- Camera di cottura in acciaio inox AISI 430.
- Porta a doppio vetro con circolo d'aria per assicurare un migliore isolamento termico e per il raffreddamento del pannello. Vetro interno apribile per una facile pulizia.
- Maniglia della porta ergonomica.
- Scarico integrato.
- In dotazione 1 struttura porta griglie passo 60 millimetri.
- Protezione dall'acqua IPx4.

Approvazione: \_\_\_\_\_

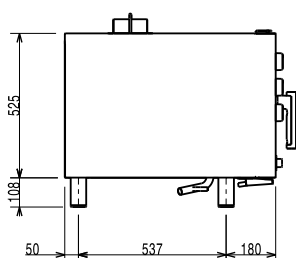
**Accessori opzionali**

- 2 griglie GN 1/1 in acciaio aisi 304 PNC 921101 ☐
- 2 griglie per supporto bacinelle GN 1/2 PNC 921106 ☐
- Convogliatore fumi forni gas 6/10 GN 1/1 e 10 GN 2/1 PNC 921701 ☐
- Kit spillone per forni 6 e 10 GN 1/1 PNC 921702 ☐
- Kit guida per bacinella raccogli liquidi per FCF 6, 10 1/1, 10 2/1 (bacinella GN esclusa) PNC 921713 ☐
- Coppia griglie GN 1/1 per polli (8 per griglia) PNC 922036 ☐
- Base aperta per forno a convezione 6 GN 1/1 PNC 922101 ☐
- Guide griglie per base forno 6 GN 1/1 PNC 922105 ☐
- Kit doccia a scomparsa PNC 922170 ☐
- Doccia laterale esterna (include i supporti per il montaggio) PNC 922171 ☐
- 2 cesti per friggere PNC 922239 ☐
- 1 griglia singola GN 1/1 (per 8 polli - 1,2 kg ognuno) PNC 922266 ☐
- Kit "Griglia Spiedo" composto da un telaio universale + 6 spiedini corti - per forni GN 2/1 LW e CW PNC 922325 ☐
- "Griglia spiedo" composta da un telaio universale idoneo ad ospitare spiedini lunghi o corti (non inclusi) - per forni GN 1/1 e 2/1 LW o CW PNC 922326 ☐
- Affumicatore Volcano per forni LW e CW PNC 922338 ☐

Fronte

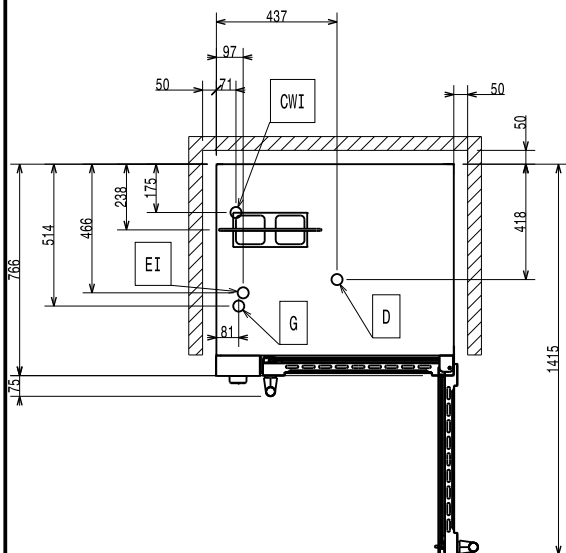


Lato



CWI1 = Attacco acqua fredda  
 CWI2 = Attacco acqua fredda 2  
 D = Scarico acqua  
 EI = Connessione elettrica  
 G = Connessione gas

Alto



#### Elettrico

Tensione di alimentazione: 220-230 V/1 ph/50 Hz  
 Potenza installata max: 0.35 kW

#### Capacità

GN: 6 (GN 1/1)

#### Informazioni chiave

Dimensioni esterne, larghezza: 860 mm  
 Dimensioni esterne, profondità: 767 mm  
 Dimensioni esterne, altezza: 701 mm  
 Peso netto: 92.1 kg  
 Livello funzionale: Basic  
 Cicli di cottura - convezione: 300 °C  
 Tempo di riscaldamento (ciclo aria calda): 215°C / 350s.

#### Certificati ISO

ISO Standards: ISO 9001; ISO 14001; ISO 45001; ISO 50001